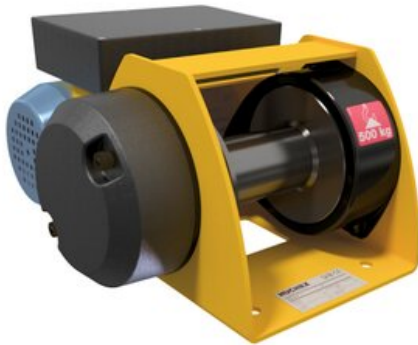


Elektrisk vinsch MOTORBOX

Produktinformation



Elektrisk vinsch konstruerad för enkla lyft och drag i olika applikationer, perfekt för att byta ut en manuell vinsch. Kapacitet från 150 till 500 kg.

Tillgänglig i två versioner:

- Direktstyrning (CD) endast för användning i skyddade lägen.
- Lågspänningskontroll (BT) som säkerställer användarskydd mot elektriska risker.

Användningsområden:

- Underhåll
- Industri
- Manövrering av luckor, dörrar etc.

Tekniska egenskaper:

- FEM 1Dm – Tillfällig användning.
- Trumma och ram i mekaniskt svetsat, blåstrat och målat stål.
- Underhållsfri växel med snedskuret kugghjul.
- Asynkron motor. Klass F. IP 44-skydd (modell 150 kg) och IP 54 (modeller 300 och 500 kg).
- Underspänningskydd.
- Enfaseeffekt 230V-50Hz.
- Gränslägesbrytare ingår.
- Direkt styrning (CD) endast för användning skyddad från vädret. Lågspänningskontroll (BT) som säkerställer användarskydd mot elektriska risker.
- Kabelstyrd med 3-knapps kontroll (Upp - Ner - Nödstopp), ej avtagbar (2 m lång kontrollkabel).

Tillval:

- Stållina och krok
- Skyddsöverdrag

Märkning: Enligt standard, CE-märkning

Arbetstemperatur: -10°C till +50°C

Ytbehandling: Målad.

Standard: EN 13157, EN 14492-1

Säkerhetsfaktor: 5:1

Art.nr	Max last (WLL) ton	Typ Lina Ø mm	Speed top layer m/min	Motor kW	Speed 1st layer m/min	Antal lager	Max. trumkapacitet m	A	B, C, D	E, F, G, øH	I	øJ	øK	L	M	Vikt mm kg	Ca. levtid (arbetsdagar)
MOTORBOX150	0,15	CD	4	10,6	0,37	8,3	3	15	310 179299 154 114 1577	10,5 123	54	122	76	79	18,5	14	
MOTORBOX150BT	0,15	BT	4	10,6	0,37	8,3	3	15	358 207329 154 114 1577	10,5 123	54	122	76	79	20	14	
MOTORBOX300	0,3	CD	5	5,9	0,37	4,6	3	16	390 205341 200 144 3588	13 124	63,5	138	118,5	100	27	14	
MOTORBOX300BT	0,3	BT	5	5,9	0,37	4,6	3	16	438 212341 200 144 3588	13 124	63,5	138	118,5	100	29	14	
MOTORBOX500	0,5	CD	6	3,6	0,37	2,6	3	13,5	390 205341 200 144 3588	13 124	63,5	138	118,5	100	27	14	
MOTORBOX500BT	0,5	BT	6	3,6	0,37	2,6	3	13,5	438 212341 200 144 3588	13 124	63,5	138	118,5	100	29	14	

Ritning & mått

