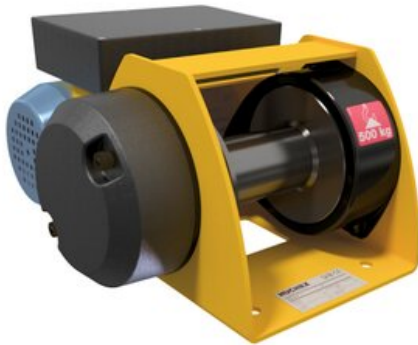


## Huchez-sähkövintturi MOTORBOX 230V

### Tuotekuvaus



Huchez-sähkövintturi soveltuu kuormien nostamiseen ja vetämiseen erilaisissa käyttökohteissa. Soveltuu erinomaisesti myös käsikäyttöisen vinssin korvaamiseen. Nostokapasiteetti 150–500 kg.

#### Saatavana kaksi versiota:

- CD: 230V-ohjauksella
- BT: matalajänniteohjauksella

#### Käyttökohteet:

- Huolto
- Teollisuus
- Luukkujen, ovien jne. liikuttelu

#### Tekniset ominaisuudet:

- 230 V-50 Hz moottori, luokka F. Suojaus IP 54
- FEM-luokka: 1Dm - ISO M1 – Satunnainen käyttö
- Hitsattu teräsrumpu leveillä laipoilla joihin teräsköysi voidaan kiinnittää nopeasti ja luotettavasti
- Rasvattu alennusvaihte lieerihammaspyörillä
- Automaattinen virrankatkaisujarru
- Rajakytkimet vakiona
- 3 painikkeinen kauko-ohjain 3 m ohjauskaapelilla (ylös, alas ja hätäpysäytys)

#### Lisävarusteet:

- Suojapeite teräköydelle ja kourulle

**Merkintä:** Standardin mukaan, CE-merkintä

**Lämpötila-alue:** -10°C-(+)50°C

**Pintakäsittely:** Maalattu

**Standardi:** EN 13157, EN 14492-1

**Varmuuskerroin:** 5:1

Tuotekoodi	Työkuorma t	Tyyppi	Köysi Ø mm	Nopeus uloinkerros m/min	Moottori kW	Nopeus 1-kerros m/min	Kerrosten lkm.	Max. rummun kapasiteetti m	A, B, C, D, E, F, G, øH I mm	øJ øK L mm	M mm	Paino kg	Toimitusaika- arvio vrk
MOTORBOX150	0,15	CD	4	10,6	0,37	8,3	3	15	310 179 299 154 114 15 77 10,5 123 54 122 76 79 18,5				14
MOTORBOX150BT	0,15	BT	4	10,6	0,37	8,3	3	15	358 207 329 154 114 15 77 10,5 123 54 122 76 79 20				14
MOTORBOX300	0,3	CD	5	5,9	0,37	4,6	3	16	390 205 341 200 144 35 88 13 124 63,5 138 118,5 100 27				14
MOTORBOX300BT	0,3	BT	5	5,9	0,37	4,6	3	16	438 212 341 200 144 35 88 13 124 63,5 138 118,5 100 29				14
MOTORBOX500	0,5	CD	6	3,6	0,37	2,6	3	13,5	390 205 341 200 144 35 88 13 124 63,5 138 118,5 100 27				14
MOTORBOX500BT	0,5	BT	6	3,6	0,37	2,6	3	13,5	438 212 341 200 144 35 88 13 124 63,5 138 118,5 100 29				14

## Mittakuva

