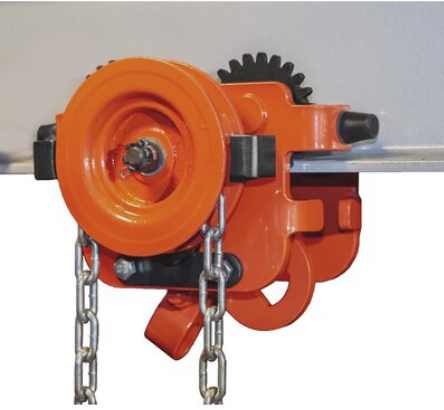


Ketjusiirtovaunut prikoilla

Tuotekuvaus



- vaunu liikkuu palkilla käsin ketjusta vetämällä
- sopivat IPE- ja T-palkeille
- vaunun leveyttä voidaan säätää lisäämällä tai vähentämällä prikoja
- käsiketjun vakiopituus n. 2,5 m (kehäpituus 5 m), jolloin vaunu voidaan asentaa n. 3,5-4 m:n korkeudelle
- taljan / nostimen kiinnitys joko suoraan vaunun silmukkaan koukusta tai sakkelin avulla
- 0,5 / 1,0 / 2,0 t malleihin voidaan integroida kiinteästi Hakliftin [KTHA-ketjutalja](#)
- pyörissä kestopvoidellut kuulalaakerit
- varustettu kumisilla päätystoppareilla
- jokainen vaunu on testattu 1.5 kertaisella testikuormalla

Ketjusiirtovaunun tekniset tiedot:

... [Read more](#)

Materiaali: Teräs

Merkintä: Standardin mukaan, CE-merkintä

Lämpötila-alue: -10°C - (+)50°C

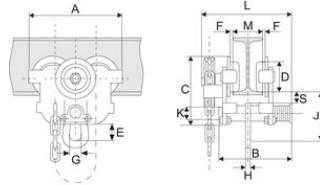
Pintakäsittely: Maalattu, oranssi

Standardi: EN 13157

Varmuuskerroin: 4:1

Ketjusiirtovaunut prikoilla

Mittakuva



Lisätiedot / Varaosat

Tuotekoodi	Työkuorma t	Palkin leveys mm	Pienin säde mm	A mm	B mm	C mm	D mm	E mm	F mm	G mm	H mm	J mm	K mm	L mm	S mm	Paino kg
SIVA05KS	0,5	50-135	800	205	198	150	55	30	1,5-2,0	28	8	111	28	239	27	8
SIVA05KSL	0,5	130-215	800	205	278	150	55	30	1,5-2,0	28	8	111	28	239	27	8
SIVA05KSXL	0,5	215-300	800	205	363	150	55	30	1,5-2,0	28	8	111	28	239	27	8
SIVA10KS	1	55-140	1 000	242	211	174	68	30	1,5-2,0	32	10	118	32	254	28	12,4
SIVA10KSL	1	140-215	1 000	242	286	174	68	30	1,5-2,0	32	10	118	32	254	28	12,4
SIVA10KSXL	1	215-300	1 000	242	371	174	68	30	1,5-2,0	32	10	118	32	254	28	12,4
SIVA20KS	2	65-155	1 100	270	238	194	80	49	1,5-2,0	40	12	147	36	277	27	18,1
SIVA20KSL	2	150-230	1 100	270	313	194	80	49	1,5-2,0	40	12	147	36	277	27	18,1
SIVA20KSXL	2	230-300	1 100	270	383	194	80	49	1,5-2,0	40	12	147	36	277	27	18,1
SIVA30KS	3	90-160	1 300	325	246	234	100	60	2,0-3,0	49	14	177	44	287	29	30,3
SIVA30KSL	3	160-230	1 300	325	316	234	100	60	2,0-3,0	49	14	177	44	287	29	30,3
SIVA30KSXL	3	230-300	1 300	325	386	234	100	60	2,0-3,0	49	14	177	44	287	29	30,3
SIVA50KS	5	90-180	1 500	370	280	267	110	79	2,0-3,0	59	16	219	55	320	29	46,5
SIVA50KSL	5	180-230	1 500	370	330	267	110	79	2,0-3,0	59	16	219	55	320	29	46,5