

## Nostosilmukkaruuvi DIN 580

### Tuotekuvaus



Nostosilmukkaruuvit on tarkoitettu vain pystysuoraan nostoon.

### Nostosilmukkaruuvien tekniset tiedot:

[... Read more](#)

**Ominaisuudet:** Vain pystynostoon

**Materiaali:** Teräs

**Merkintä:** Standardin mukaan, CE-merkintä

**Lämpötila-alue:** -20°C - (+)200°C

**Pintakäsittely:** Sähkösinkitty

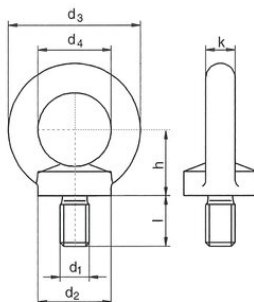
**Standardi:** DIN 580

**Huomautus:** Saatavana myös suurempia ja tuumakokoisia

**Varmuuskerroin:** 4:1

# Nostosilmukkaruuvi DIN 580

## Mittakuva



## Lisätiedot / Varaosat

Tuotekoodi	Työkuormat	Kierre mm	Pakkausko kpl	Kierteen nousu mm	d1 mm mm	d2 mm mm	d3 mm mm	d4 mm	h mm	k mm	l mm	Paino kg
NSR06	0,08	M6	50	1	M6	20	36	20	18	8	13	0,045
NSR08	0,14	M8	50	1,25	M8	20	36	20	18	8	13	0,05
NSR10	0,23	M10	50	1,5	M10	25	45	25	22,5	10	17	0,09
NSR12	0,34	M12	25	1,75	M12	30	54	30	26	12	20,5	0,16
NSR14	0,34	M14	25	2	M14	35	63	35	30,5	14	27	0,24
NSR16	0,7	M16	10	2	M16	35	63	35	30,5	14	27	0,24
NSR18	0,85	M18	10	2,5	M18	40	72	40	35	16	30	0,36
NSR20	1,2	M20	10	2,5	M20	40	72	40	35	16	30	0,36
NSR22	1,2	M22	1	2,5	M22	45	81	45	40	18	35	0,58
NSR24	1,8	M24	1	3	M24	50	90	50	45	20	36	0,72
NSR27	2,1	M27	1	3	M27	50	90	50	45	20	36	0,7
NSR33	3,2	M33	1	3,5	M33	65	108	60	55	24	45	1,3
NSR30	3,2	M30	1	3,5	M30	65	108	60	55	24	45	1,32
NSR39	4,6	M39	1	4	M39	75	126	70	65	28	54	2,02
NSR36	4,6	M36	1	4	M36	75	126	70	65	28	54	2,08
NSR45	6,3	M45	1	4,5	M45	85	144	80	75	32	63	3,04
NSR42	6,3	M42	1	4,5	M42	85	144	80	75	32	63	3,11
NSR52	8,6	M52	1	5	M52	100	166	90	85	38	68	4,95
NSR48	8,6	M48	1	5	M48	100	166	90	85	38	68	5,02
NSR56	11,5	M56	1	5,5	M56	110	184	100	95	42	78	6,69
NSR64	16	M64	1	6	M64	120	206	110	105	48	90	9,3

## TYÖKUORMAT

□ □ □ □ □ □ □ □ □ □

## Nostosilmukkaruuvi DIN 580

Kierre	Työkuorma (t)	Työkuorma (t)	Työkuorma (t)	Työkuorma (t)	Työkuorma 0-45° (t)	Työkuorma 45-60° (t)	Työkuorma 0-45° (t)	Työkuorma 45-60° (t)
M6	0,08	Ei sallittu	0,16	Ei sallittu	0,05	Ei sallittu	0,08	Ei sallittu
M8	0,14	Ei sallittu	0,28	Ei sallittu	0,1	Ei sallittu	0,14	Ei sallittu
M10	0,23	Ei sallittu	0,46	Ei sallittu	0,17	Ei sallittu	0,23	Ei sallittu
M12	0,34	Ei sallittu	0,68	Ei sallittu	0,24	Ei sallittu	0,34	Ei sallittu
M14	0,34	Ei sallittu	0,68	Ei sallittu	0,24	Ei sallittu	0,34	Ei sallittu
M16	0,7	Ei sallittu	1,4	Ei sallittu	0,5	Ei sallittu	0,7	Ei sallittu
M18	0,85	Ei sallittu	1,7	Ei sallittu	0,6	Ei sallittu	0,85	Ei sallittu
M20	1,2	Ei sallittu	2,4	Ei sallittu	0,83	Ei sallittu	1,2	Ei sallittu
M22	1,2	Ei sallittu	2,4	Ei sallittu	0,83	Ei sallittu	1,2	Ei sallittu
M24	1,8	Ei sallittu	3,6	Ei sallittu	1,27	Ei sallittu	1,8	Ei sallittu
M27	2,1	Ei sallittu	4,2	Ei sallittu	1,49	Ei sallittu	2,1	Ei sallittu
M30	3,2	Ei sallittu	6,4	Ei sallittu	2,28	Ei sallittu	3,2	Ei sallittu
M33	3,2	Ei sallittu	6,4	Ei sallittu	2,28	Ei sallittu	3,2	Ei sallittu
M36	4,6	Ei sallittu	9,2	Ei sallittu	3,28	Ei sallittu	4,6	Ei sallittu
M39	4,6	Ei sallittu	9,2	Ei sallittu	3,28	Ei sallittu	4,6	Ei sallittu
M42	6,3	Ei sallittu	12,6	Ei sallittu	4,5	Ei sallittu	6,3	Ei sallittu
M45	6,3	Ei sallittu	12,6	Ei sallittu	4,5	Ei sallittu	6,3	Ei sallittu
M48	8,6	Ei sallittu	17,2	Ei sallittu	6,1	Ei sallittu	8,6	Ei sallittu
M52	8,6	Ei sallittu	17,2	Ei sallittu	6,1	Ei sallittu	8,6	Ei sallittu

## Nostosilmukkaruuvi DIN 580

M56	11,5	Ei sallittu	23	Ei sallittu	8,3	Ei sallittu	11,5	Ei sallittu
M64	16	Ei sallittu	32	Ei sallittu	11	Ei sallittu	16	Ei sallittu
M72	20	Ei sallittu	40	Ei sallittu	14,28	Ei sallittu	20	Ei sallittu
M80	28	Ei sallittu	56	Ei sallittu	20			