

Nostosilmukkamutterit DIN 582

Tuotekuvaus



Nostosilmukkamutterit on tarkoitettu vain pystysuoraan nostoon.

Nostosilmukkamutterin tekniset tiedot:

[... Read more](#)

Ominaisuudet: Vain pystynostoon

Materiaali: Teräs

Merkintä: Standardin mukaan, CE-merkintä

Lämpötila-alue: -20°C - (+)200°C

Pintakäsittely: Sähkösinkitty

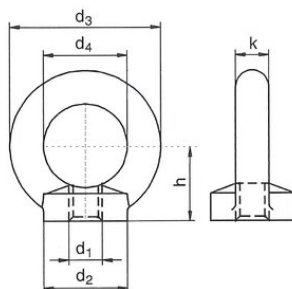
Standardi: DIN 582

Huomautus: Saatavana myös suurempia ja tuumakokoisia

Varmuuskerroin: 4:1

Nostosilmukkamutterit DIN 582

Mittakuva



Lisätiedot / Varaosat

Tuotekoodi	Työkuormat	Kierrem	Pakkauskokokpl	Kierteen nousummm	d1 mm mm	d2 mm mm	d3 mm mm	d4 mm mm	h mm mm	k mm mm	Painokg
NSM06	0,06	M6	50	1	M6	20	36	20	18	8	0,045
NSM08	0,14	M8	50	1,25	M8	20	36	20	18	8	0,05
NSM10	0,23	M10	50	1,5	M10	25	45	25	22,5	10	0,09
NSM12	0,34	M12	25	1,75	M12	30	54	30	26	12	0,16
NSM14	0,34	M14	25	2	M14	35	63	35	30,5	14	0,24
NSM16	0,7	M16	10	2	M16	35	63	35	30,5	14	0,24
NSM18	0,85	M18	10	2,5	M18	40	72	40	35	16	0,36
NSM20	1,2	M20	10	2,5	M20	40	72	40	35	16	0,36
NSM22	1,2	M22	1	2,5	M22	45	81	45	40	18	0,58
NSM24	1,8	M24	1	3	M24	50	90	50	45	20	0,72
NSM27	2,1	M27	1	3	M27	50	90	50	45	20	0,7
NSM33	3,2	M33	1	3,5	M33	65	108	60	55	24	1,3
NSM30	3,2	M30	1	3,5	M30	65	108	60	55	24	1,32
NSM39	4,6	M39	1	4	M39	75	126	70	65	28	2,02
NSM36	4,6	M36	1	4	M36	75	126	70	65	28	2,08
NSM45	6,3	M45	1	4,5	M45	85	144	80	75	32	3,04
NSM42	6,3	M42	1	4,5	M42	85	144	80	75	32	3,11
NSM52	8,6	M52	1	5	M52	100	166	90	85	38	4,95
NSM48	8,6	M48	1	5	M48	100	166	90	85	38	5,02
NSM56	11,5	M56	1	5,5	M56	110	184	100	95	42	6,69
NSM64	16	M64	1	6	M64	120	206	110	105	48	9,3

TYÖKUORMAT

Nostosilmukkamutterit DIN 582

Kierre	Työkuorma (t)	Työkuorma (t)	Työkuorma (t)	Työkuorma (t)	Työkuorma 0-45° (t)	Työkuorma 45-60° (t)	Työkuorma 0-45° (t)	Työkuorma 45-60° (t)
M6	0,08	Ei sallittu	0,16	Ei sallittu	0,05	Ei sallittu	0,08	Ei sallittu
M8	0,14	Ei sallittu	0,28	Ei sallittu	0,1	Ei sallittu	0,14	Ei sallittu
M10	0,23	Ei sallittu	0,46	Ei sallittu	0,17	Ei sallittu	0,23	Ei sallittu
M12	0,34	Ei sallittu	0,68	Ei sallittu	0,24	Ei sallittu	0,34	Ei sallittu
M14	0,34	Ei sallittu	0,68	Ei sallittu	0,24	Ei sallittu	0,34	Ei sallittu
M16	0,7	Ei sallittu	1,4	Ei sallittu	0,5	Ei sallittu	0,7	Ei sallittu
M18	0,85	Ei sallittu	1,7	Ei sallittu	0,6	Ei sallittu	0,85	Ei sallittu
M20	1,2	Ei sallittu	2,4	Ei sallittu	0,83	Ei sallittu	1,2	Ei sallittu
M22	1,2	Ei sallittu	2,4	Ei sallittu	0,83	Ei sallittu	1,2	Ei sallittu
M24	1,8	Ei sallittu	3,6	Ei sallittu	1,27	Ei sallittu	1,8	Ei sallittu
M27	2,1	Ei sallittu	4,2	Ei sallittu	1,49	Ei sallittu	2,1	Ei sallittu
M30	3,2	Ei sallittu	6,4	Ei sallittu	2,28	Ei sallittu	3,2	Ei sallittu
M33	3,2	Ei sallittu	6,4	Ei sallittu	2,28	Ei sallittu	3,2	Ei sallittu
M36	4,6	Ei sallittu	9,2	Ei sallittu	3,28	Ei sallittu	4,6	Ei sallittu
M39	4,6	Ei sallittu	9,2	Ei sallittu	3,28	Ei sallittu	4,6	Ei sallittu
M42	6,3	Ei sallittu	12,6	Ei sallittu	4,5	Ei sallittu	6,3	Ei sallittu
M45	6,3	Ei sallittu	12,6	Ei sallittu	4,5	Ei sallittu	6,3	Ei sallittu

Nostosilmukkamutterit DIN 582

M48	8,6	Ei sallittu	17,2	Ei sallittu	6,1	Ei sallittu	8,6	Ei sallittu
M52	8,6	Ei sallittu	17,2	Ei sallittu	6,1	Ei sallittu	8,6	Ei sallittu
M56	11,5	Ei sallittu	23	Ei sallittu	8,3	Ei sallittu	11,5	Ei sallittu
M64	16	Ei sallittu	32	Ei sallittu	11	Ei sallittu	16	Ei sallittu
M72	20	Ei sallittu	40	Ei sallittu	14,28	Ei sallittu	20	Ei sallittu
M80	28	Ei sallittu	56	Ei sallittu				