

## Alumiiniset ketjuviputaljat/asennustaljat

### Tuotekuvaus



### Alumiininen ketjuviputalja – kevyt, tehokas ja kompaktin kokoinen ratkaisu nostoihin ja asennuksiin

Hakliftin alumiininen ketjuviputalja on suunniteltu vaativiin teollisuus- ja rakennusasennuksiin, joissa tarvitaan tehokasta ja luotettavaa nostolaitetta ahtaissa ja liikkuvissa olosuhteissa. Kompaktin kokonsa, kevyen alumiinirunkonsa ja tarkan hallittavuutensa ansiosta tämä asennustalja on erinomainen valinta niin ammattilaisille kuin kunnossapidon moniosajille. Soveltuu erinomaisesti nostamiseen, asemointiin, vetämiseen tai kohdistamiseen.

### Ominaisuudet

- Vakionostokorkeus 3 m, muut nostokorkeudet nopeasti toimitettuna
- Ylä- ja alakoukku on varustettu leikarilla
- Kevyt mutta kestävä runko – alumiiniseoksesta valmistettu taljarunko on iskunkestävä ja painoltaan jopa 30 % kevyempi kuin teräksiset vastaavat, mikä tekee siitä erinomaisen liikkuvaan työhön ja huoltoasennuksiin
- Erinomainen hallittavuus – mahdollistaa hallittavan noston ja laskun
- 360° pyörivä käyttökahva – mahdollistaa työskentelyn ahtaissa ja monimutkaisissa asennoissa
- 250, 500 ja 750 kg taljat sisältävät vyölle kiinnitettävän kantopussin
- Täyttävät EN 13157 -standardin vaatimukset

### Sovelluskohteet

- Teollisuuslaitteiden nostot ja siirrot
- Teräsrakenteiden asennus ja kohdistus
- I VIS- ja sähköasennustvöt

... [Read more](#)

**Materiaali:** Alumiini

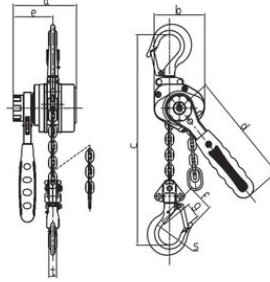
**Merkintä:** Standardin mukaan, CE-merkintä

**Pintakäsittely:** Maalattu, valkoinen / oranssi

**Standardi:** EN 13157

## Alumiiniset ketjuviputaljat/asennustaljat

### Mittakuva

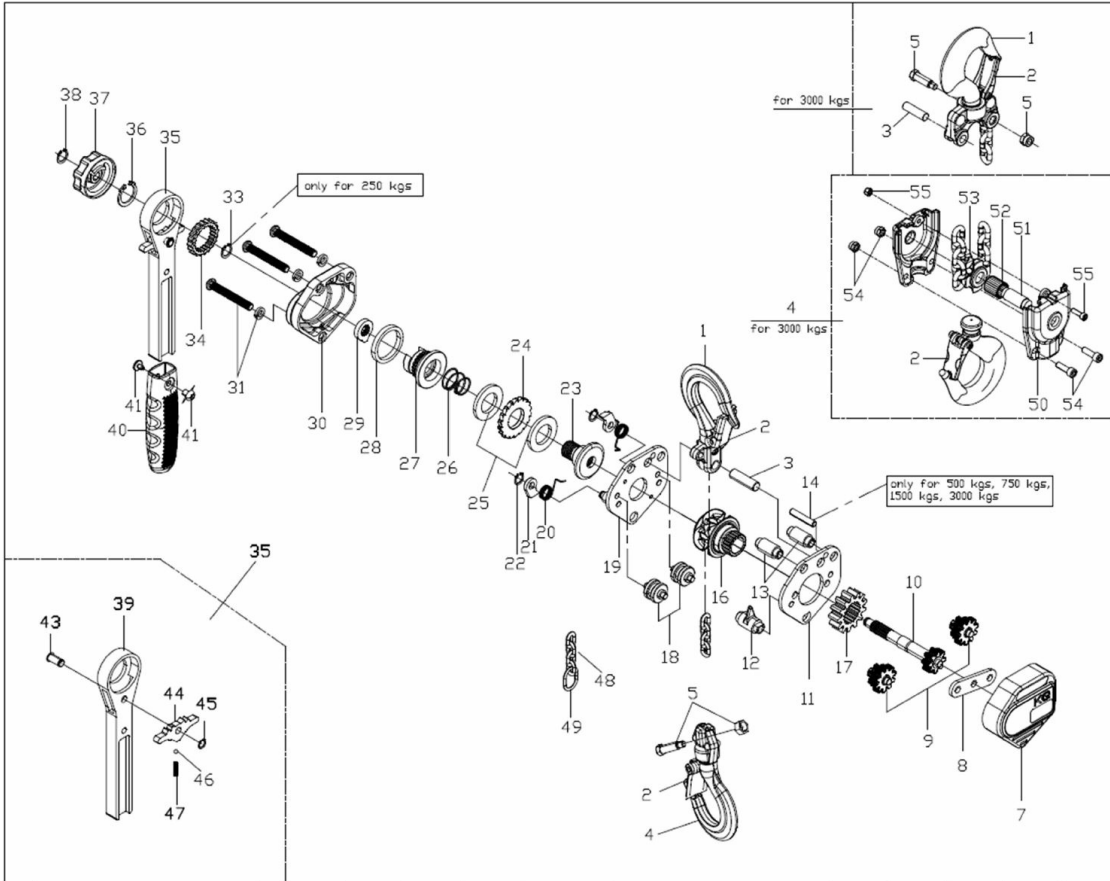


### Lisätiedot / Varaosat

Tuotekoodi	Työkuorma t	Nostokorkeus m	Kierron lkm.	Nostoketju mm	a mm	b mm	c mm	d mm	e mm	f mm	g mm	s mm	t mm	Paino kg
VTS250	0,25	3	1	3,2 x 9	87	68	200	145	55,5	35,5	21	32	11	2,2
VTS500	0,5	3	1	4,3 x 12	100,5	81	250	160	62,5	42	24,5	34,5	12	3,6
VTS750	0,75	3	1	5 x 15	105	92	260	180	64	42	28,5	35,5	14	4,7
VTS1500	1,5	3	1	7,1 x 19,9	122	109	330	220	68,5	52	35	42,5	21,5	8,5
VTS3000	3	3	2	7,1 x 19,9	122	160	432	220	68,5	61,9	43	50	24,5	12,4

## VARAOSAT

## Alumiiniset ketjuviputaljat/asennustaljat



Varaosa (tuotekoodi)

Tuotekuvaus

Sopii taljaan (tuotekoodi)

VTS250AKO

Alakoukku

VTS250

VTS250YKO

Yläkoukku

VTS250

VTS250JAR

Jarrulevy (1 kpl)

VTS250

VTS250SAL

Koukun salpasarja (1 kpl)

VTS250

VTS250KP

Käsipyörä | Osanro 37

VTS250

VTSKPSOKKA

Käsipyörän sokka | Osanro 38

VTS250

VTS500AKO

Alakoukku

VTS500

VTS500YKO

Yläkoukku

VTS500

VTS500JAR

Jarrulevy (1 kpl)

VTS500

VTS500SAL

Koukun salpasarja (1 kpl)

VTS500

## Alumiiniset ketjuviputaljat/asennustaljat

VTS500KP	Käsipyörä   Osanro 37	VTS500
VTSKPSOKKA	Käsipyörän sokka   Osanro 38	VTS500
VTS750AKO	Alakoukku	VTS750
VTS750YKO	Yläkoukku	VTS750
VTS750JAR	Jarrulevy (1 kpl)	VTS750
VTS750SAL	Koukun salpasarja (1 kpl)	VTS750
VTS750KP	Käsipyörä   Osanro 37	VTS750
VTSKPSOKKA	Käsipyörän sokka   Osanro 38	VTS750
VTS1500AKO	Alakoukku	VTS1500
VTS1500YKO	Yläkoukku	VTS1500
VTS1500JAR	Jarrulevy (1 kpl)	VTS1500
VTS1500SAL	Koukun salpasarja (1 kpl)	VTS1500
VTS1500KP	Käsipyörä   Osanro 37	VTS1500
VTSKPSOKKA	Käsipyörän sokka   Osanro 38	VTS1500
VTS3000AKO	Alakoukku	VTS3000
VTS3000YKO	Yläkoukku	VTS3000
VTS3000JAR	Jarrulevy (1 kpl)	VTS3000
VTS3000SAL	Koukun salpasarja (1 kpl)	VTS3000
VTS3000KP	Käsipyörä   Osanro 37	VTS3000
VTSKPSOKKA	Käsipyörän sokka   Osanro 38	VTS3000
TALKE3193	Taljaketju nostotaljoihin   3,1 x 9,3 mm	VTS250
TALKE4312	Taljaketju nostotaljoihin   4,3 x 12 mm	VTS500
TALKE515	Taljaketju nostotaljoihin   5 x 15 mm	VTS750

## Alumiiniset ketjuviputaljat/asennustaljat

---

TALKE7120

Taljaketju nostotaljoihin | 7,1 x 19,9  
mm

VTS1500, VTS3000

Myös muita varaosia saatavilla  
toimitusajalla, kysy lisää  
myynnistämme