

ABT KETJUVIPUTALJA 250 ja 500KG KÄYTTÖ-OHJE



TOIMINTA

ABT ketjuviputalja on tarkoitettu pystysuoraan nostoon, vetoon tai kuormien kiristykseen. Talja on helppo käyttää melkein missä tahansa pienen kokonsa ansiosta.

OMINAISUUDET

Ketjutaljassa on kestävä rakenne ja erinomainen suorituskyky. Verrattuna muihin samankaltaisiin tuotteisiin tässä taljassa on seuraavat huippuominaisuudet:

1. Käyttövoima on todella pieni ja käyttö helppoa.
2. Nostettaessa raskasta tai kevyttä kuormaa taljan runko ei heilu vaan nostaa ja laskee kuorman tasaisesti.
3. Vaihteisto on vahvistettu kestäväksi iskuja.
4. Taljan ketju, vaihteisto ja koukut on tehty erikoisen lujasta metalliseoksesta joka kestää pitkään.
5. Suunnanvaihto on tehty erittäin helpoksi.

KÄYTTÖ

1. Alakoukun asettaminen kohdalleen

Alakoukun nopea asettaminen tapahtuu seuraavasti: Laita suunnanvaihdin "down" asentoon ja käännä kahvaa vastapäivään kierros. Laita suunnanvaihdin "neutral" asentoon, jonka jälkeen voit vetää ketjusta saadaksesi koukku oikeaan paikkaan.

2. Kuorman nostaminen

Kiinnitä alakoukku nostettavaan kuormaan ja vedä löysä ketju pois oikealle kädellä. Laita suunnanvaihdin "up" asentoon ja käännä kahvasta myötäpäivään jolloin kuorma lähtee nousemaan.

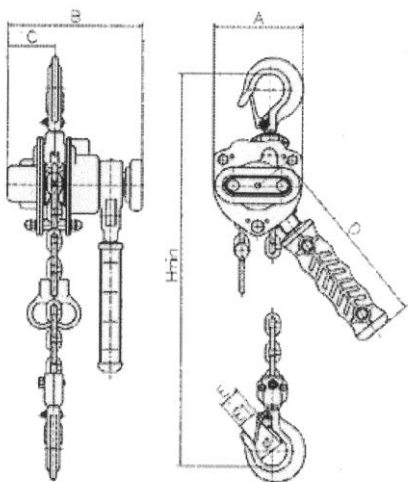
3. Kuorman laskeminen

Laita suunnanvaihdin "down" asentoon ja liikuta kahvaa edestakaisin liikkein, jolloin kuorma laskee.

KUNNOSSAPITO

1. Puhdista talja ja rasvaa tarvittavat osat aina käytön jälkeen. Säilytä kuivassa paikassa.
2. Kunnossapidon tulee tehdä siihen koulutettu ammattilainen. Älä anna koskaan kokemattoman henkilön purkaa tai huoltaa taljaa.
3. Pidä jarrun kitkapinnat puhtaina. Jarrumekanismi tulee huoltaa säännöllisin väliajoin.
4. Puhdistuksen ja korjauksen jälkeen talja pitää testata tunnetulla kuormalla, että se toimii moitteettomasti. Pidä huoli että talja on hyvässä kunnossa ennen kuin se annetaan käyttöön.

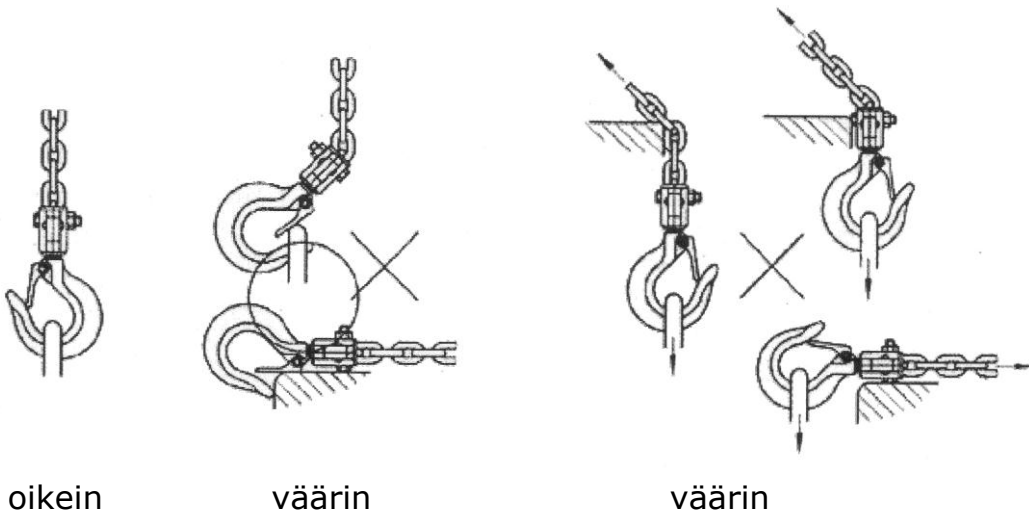
ERITTELY



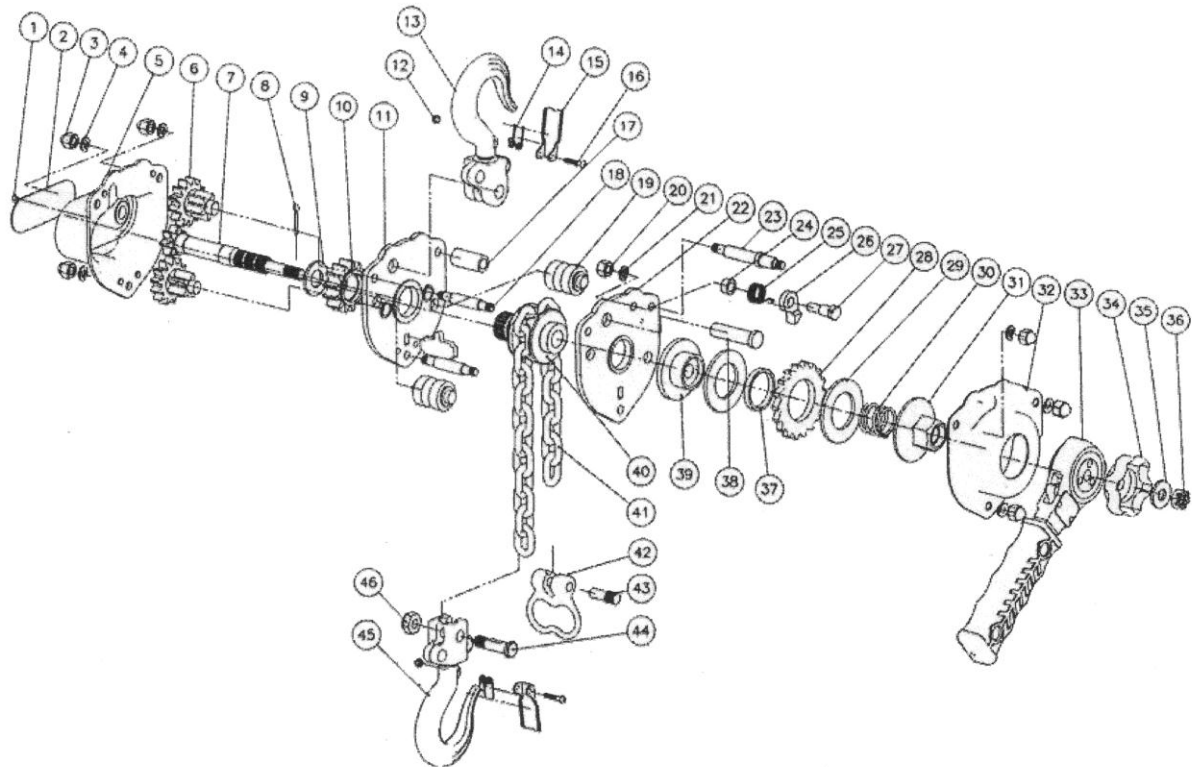
Kapasiteetti	250kg	500kg	
Nostokorkeus	3m	3m	
Testattu kuorma	3.06kN	6.12kN	
Min korkeus (Hmin)	215mm	255mm	
Max käyttövoima	125N	180N	
Ketjuluku	1	1	
Nostoketjun mitat	4 x 12mm	5 x 15mm	
Mitat mm	A	75	90
	B	116	135
	C	41	51.5
	D	157	180
	E	18	24
	E1	15.5	21
	φ	25	32
Paino	2.7kg	4.4kg	
Lisäpituusmetrin paino	0.35kg	0.55kg	

KÄYTTÖOHJEET

1. Älä ylikuormita taljaa. Älä käytä jatkovartta kahvassa.
2. Älä käytä taljaa muuten kuin lihasvoimalla.
3. Kaikki liikkuvat osat on pidettävä hyvin voideltuina. Ennen käyttöä tulee taljaan tehdä silmämääräinen tarkastus.
4. Tarkasta että koukku on kiinnitetty kunnolla nostettavaan kuormaan ennen nostoa. Koukkua ei saa kärkikuormittaa.
5. Älä käytä taljaa jos ketju on kierteellä.
6. Nosta kuorma aina esteettömästi ylöspäin. Älä nosta kuvassa osoitetulla tavalla.
7. Älä nosta ihmisiä tai kuormia ihmisten yli.
8. Lopeta nostaminen heti, mikäli normaali voima ei riitä kahvan kääntämiseen. Tarkasta heti seuraavat tekijät:
 - a. Onko kuorma juuttunut johonkin.
 - b. Onko taljassa jotain vialla.
 - c. Onko kuorma liian raskas taljan nostettavaksi.



RÄJÄYTYSKUVA



1	Rivet	17	Bushing	33	Lever Handle Kit
2	Label	18	Stay Bolt A	34	Knob
3	Cap Nut	19	Guide Roller	35	Thick Washer
4	Washer	20	Hex Nut	36	Castle Nut
5	Bent Plate	21	Washer	37	Ratchet Ring
6	Disk Gear Kit	22	Left Side Plate Kit	38	Top Hook Pin
7	Pinion Shaft	23	Stay Bolt B	39	Disk Hub
8	Pin	24	Pawl Ring	40	Load Wheel
9	Shaft Washer	25	Pawl Spring	41	Load Chain
10	Driving Shaft	26	Pawl	42	Stripper
11	Right Side Plate Kit	27	Pawl Pin	43	End Ring Pin
12	Locking Nut	28	Ratchet	44	Lower Hook Pin
13	Top Hook Kit	29	Friction Plate	45	Lower Hook Kit
14	Double-spring	30	Brake Spring	46	Locking Nut
15	Safety Latch Kit	31	Brake Nut	47	
16	Cross Screw	32	Brake Cover	48	

Maahantuoja:



**Asessorinkatu 3-7
20780 Kaarina
puh. 02-511 5511
fax. 02-511 5522**