

KÄYTTÖOHJE TYNNYRINOSTIMEEN TYNOS300KPA (LG800)

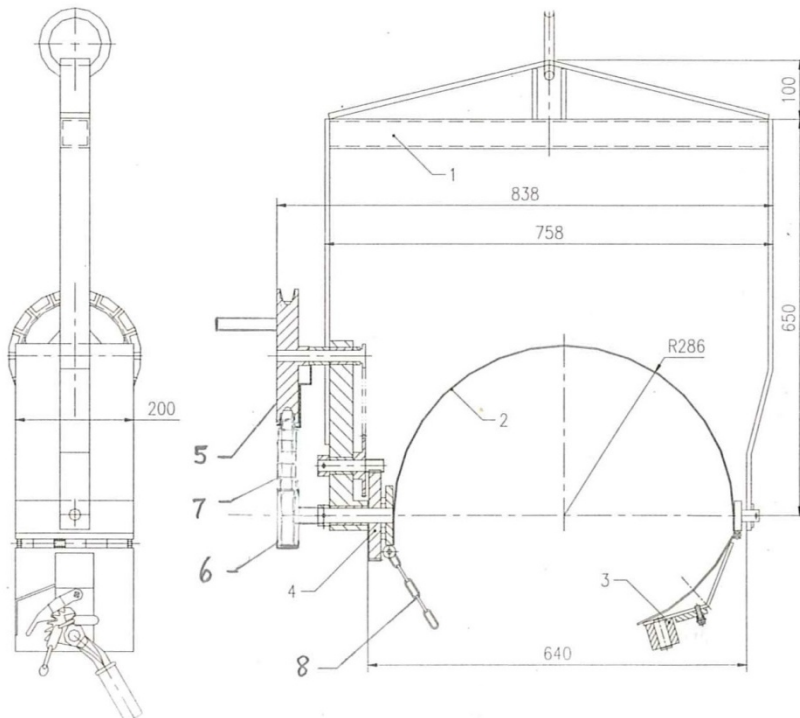
Malli	Pituus mm	Leveys mm	Korkeus mm	Halkaisija mm	Paino kg	Työkuorma WLL kg
TYNOS300KPA	940	838	225	572	45	300

Varoitukset:

- Älä koskaan ylitä suurinta sallittua kuormaa (WLL)
- Tynnyrin täytyy olla kiinnitettynä keskeltä tynnyriä, jotta se on tasapainossa
- Älä ole tynnyrin alapuolella noston aikana, äläkä laita käsiä tynnyrin alapuolelle kun se on ilmassa
- Jos havaitset vikaa nostimessa, älä käytä sitä

Osien nimet:

1. Tynnyrinostimen runko
2. Vanne
3. Ketjunkiristin
4. Kääntöyksikkö
5. Kääntöpyörä veivillä
6. Ketjupyörä
7. Kääntöpyörän ja ketjupyörän välinen ketju
8. Lenkkiketju



Käyttöohjeet:

1. Kiinnitä nosturin koukku huolellisesti tynnyrinostimen rungossa (1) olevaan kiinnitystappiin ja varmista sen pysyvyys
2. Aseta tynnyrinostimen vanne (2) vaaka-asentoon ja vie se pystyasennossa olevan tynnyrin keskikohdalle, kiinni tynnyriin. Vedä ketju vaaka-asentoon ja aseta ketju käsikahvalla varustetun ketjunkiristimen (3) hahloon ja paina kahvasta ketju niin kireälle kuin saat. Varmista että tynnyri on tukevasti kiinni nostimessa.
3. Nosta tynnyriä kunnes se on haluamallasi työskentelykorkeudella ja käännä sen jälkeen veivistä tynnyri haluamaasi asentoon.
4. Toista edelliset ohjeet käänteisessä järjestyksessä kun haluat irrottaa tynnyrin.