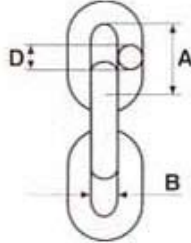


HAPONKESTÄVÄT TUOTTEET

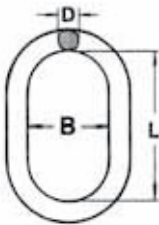
NOSTOKETJUT



- lyhythahloiset ketjut
- materiaali AISI 316
- varmuuskerroin 4 : 1
- ketjuja ei saa lämpökäsitellä

| Ketjukoko | Työkuorma | A | B | Paino | Tuotekoodi |
|-----------|-----------|------|------|-------|------------|
| D mm | t | mm | mm | kg/m | |
| 6 | 0,7 | 18,5 | 7,2 | 0,8 | NKHK6 |
| 8 | 1,2 | 24,0 | 9,6 | 1,4 | NKHK8 |
| 10 | 1,6 | 28,0 | 12,0 | 2,2 | NKHK10 |
| 13 | 2,7 | 36,0 | 15,6 | 3,8 | NKHK13 |

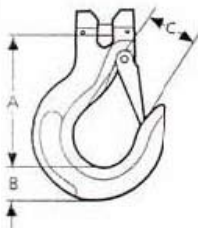
NOSTORENKAAT 1- JA 2-HAARASILLE YHDISTELMILLE



- materiaali AISI 316
- varmuuskerroin 4 : 1
- ei saa lämpökäsitellä

| 1-haara ketjulle mm | 2-haara ketjulle mm | Työkuorma t | L mm | B mm | D mm | Paino kg | Tuotekoodi |
|---------------------|---------------------|-------------|------|------|------|----------|------------|
| 6 | 6 | 0,75 | 110 | 60 | 13 | 0,34 | NORHK76 |
| 8 | 6 | 1,25 | 110 | 60 | 16 | 0,53 | NORHK87 |
| 10 | 8 | 2,00 | 135 | 75 | 18 | 0,82 | NORHK108 |
| 13 | 10 | 3,20 | 160 | 90 | 22 | 1,50 | NORHK1310 |
| 16 | 13 | 5,00 | 180 | 100 | 26 | 2,31 | NORHK1613 |

KOUKUT

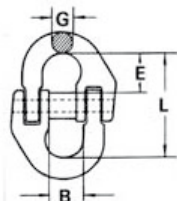


- nostoketju liitetään suoraan koukkuun ilman liitoslenkkiä
- materiaali AISI 316
- varmuuskerroin 4 : 1
- ei saa lämpökäsitellä

| Ketjulle mm | Työkuorma t | A mm | B mm | C mm | Paino kg | Tuotekoodi |
|-------------|-------------|------|------|------|----------|------------|
| 5/6 | 0,7 | 73 | 16 | 28 | 0,26 | SALKHK6 |
| 7/8 | 1,2 | 95 | 20 | 29 | 0,49 | SALKHK78 |
| 10 | 1,6 | 110 | 24 | 31 | 0,94 | SALKHK10 |
| 13 | 2,7 | 138 | 31 | 40 | 1,8 | SALKHK13 |

LIITOSLENKIT

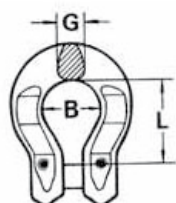
- nostoketjujen liittämiseen nostorenkaihin ja koukkuihin
- materiaali AISI 316
- varmuuskerroin 4 : 1
- ei saa lämpökäsitellä



| Ketjulle mm | Työkuorma t | L mm | B / E mm | Paino kg | Tuotekoodi |
|----------------|----------------|---------|-------------|-------------|------------|
| 6 | 0,7 | 45 | 15 | 0,14 | LLHK6 |
| 7/8 | 1,2 | 54 | 20 | 0,15 | LLHK78 |
| 10 | 1,6 | 63 | 25 | 0,32 | LLHK10 |
| 13 | 2,7 | 84 | 30 | 0,68 | LLHK13 |

OMEGALIITTIMET

- käytetään liitoslenkkien tapaan
- materiaali AISI 316
- varmuuskerroin 4 : 1
- ei saa lämpökäsitellä



| Ketjulle mm | Työkuorma t | B mm | L mm | Paino kg | Tuotekoodi |
|----------------|----------------|---------|---------|-------------|------------|
| 5/6 | 0,7 | 20 | 25 | 0,07 | OMER6 |
| 7/8 | 1,2 | 23 | 34 | 0,16 | OMER78 |
| 10 | 1,6 | 31 | 41 | 0,28 | OMER10 |
| 13 | 2,7 | 40 | 54 | 0,63 | OMER13 |

NOSTOKETJUJYHDISTELMÄT

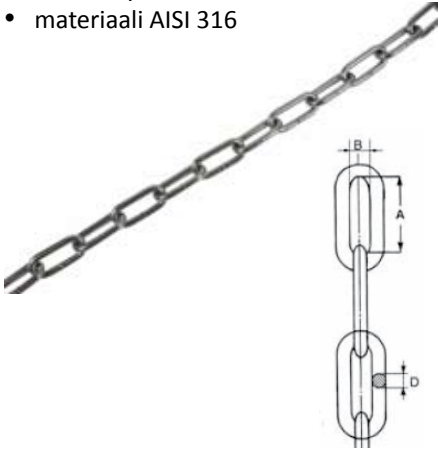
- 1-, 2-, 3- ja 4-haaraiset yhdistelmät
- varustettu kuormakilvellä ja CE – merkinnällä
- materiaali AISI 316
- varmuuskerroin 4 : 1



| | Ketju- koko mm | Työkuorma t Ketju- kulma 0 - 90° | Työkuorma t Ketju- kulma 90 - 120° | Salpakoukuin Tuotekoodi |
|---------|----------------------|--|--|----------------------------|
| 1-haar. | 6 | 0,70 | | NKSH06101 |
| | 8 | 1,20 | | NKSH08101 |
| | 10 | 1,60 | | NKSH10101 |
| | 13 | 2,70 | | NKSH13101 |
| 2-haar. | 6 | 0,98 | 0,70 | NKSH06201 |
| | 8 | 1,68 | 1,20 | NKSH08201 |
| | 10 | 2,24 | 1,60 | NKSH10201 |
| | 13 | 3,78 | 2,70 | NKSH13201 |
| 3-haar. | 6 | 1,47 | 1,05 | NKSH06301 |
| | 8 | 2,52 | 1,80 | NKSH08301 |
| | 10 | 3,36 | 2,40 | NKSH10301 |
| | 13 | 5,67 | 4,05 | NKSH13301 |
| 4-haar. | 6 | 1,47 | 1,05 | NKSH06401 |
| | 8 | 2,52 | 1,80 | NKSH08401 |
| | 10 | 3,36 | 2,40 | NKSH10401 |
| | 13 | 5,67 | 4,05 | NKSH13401 |

PITKÄHAHLOISET KETJUT

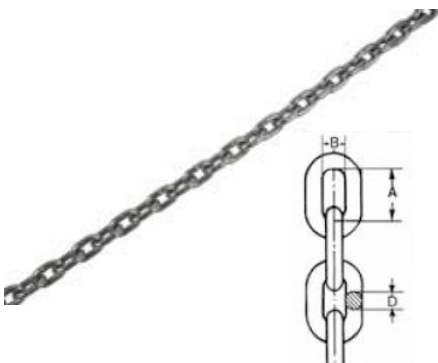
- nippuina
- ei saa käyttää nostovälineissä
- materiaali AISI 316



| Koko D mm | A mm | B mm | Nippu- koko | Paino kg / m noin | Murto- lujuus t noin | Tuotekoodi |
|--------------|---------|---------|----------------|-------------------------|-------------------------------|------------|
| 2 | 22,0 | 4,0 | 50 | 0,06 | 0,13 | KEHA2PH |
| 3 | 26,0 | 8,0 | 50 | 0,15 | 0,28 | KEHA3PH |
| 4 | 32,0 | 8,0 | 50 | 0,27 | 0,60 | KEHA4PH |
| 5 | 36,0 | 10,0 | 50 | 0,43 | 1,00 | KEHA5PH |
| 6 | 42,0 | 12,0 | 30 | 0,63 | 1,40 | KEHA6PH |
| 8 | 54,0 | 16,0 | 50 | 1,10 | 2,50 | KEHA8PH |
| 10 | 66,0 | 20,0 | 50 | 1,75 | 4,00 | KEHA10PH |
| 13 | 82,0 | 24,0 | 50 | 2,95 | 6,40 | KEHA13PH |

LYHYTHAHOISET KETJUT

- nippuina
- ei saa käyttää nostovälineissä
- materiaali AISI 316



| Koko D mm | A mm | B mm | Nippu- koko | Paino kg / m noin | Murto- lujuus t noin | Tuotekoodi |
|--------------|---------|---------|----------------|-------------------------|-------------------------------|------------|
| 3 | 16,0 | 6,0 | 50 | 0,17 | 0,28 | KEHA3LH |
| 4 | 16,0 | 6,0 | 50 | 0,32 | 0,60 | KEHA4LH |
| 5 | 18,5 | 7,0 | 50 | 0,50 | 1,00 | KEHA5LH |
| 6 | 18,5 | 8,0 | 50 | 0,75 | 1,40 | KEHA6LH |
| 8 | 24,0 | 10,0 | 50 | 1,35 | 2,50 | KEHA8LH |
| 10 | 28,0 | 14,0 | 50 | 2,25 | 4,00 | KEHA10LH |
| 13 | 36,0 | 18,0 | 50 | 3,80 | 6,40 | KEHA13LH |

KETJUPEIKALIITTIMET

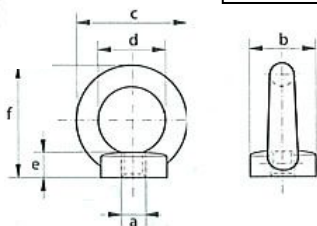
- ketjun jatkamiseen ja korjaamiseen
- ruuvilukitus
- ei saa käyttää nostovälineissä
- materiaali AISI 316



| Koko d mm | b mm | h mm | E mm | Paino kg / 100kpl | Tuotekoodi |
|--------------|---------|---------|---------|----------------------|------------|
| 4 | 11 | 33 | 5,0 | 1,2 | KEHPL04 |
| 5 | 13 | 39 | 6,5 | 2,2 | KEHPL05 |
| 6 | 14 | 45 | 7,5 | 3,6 | KEHPL06 |
| 8 | 18 | 58 | 10,0 | 7,8 | KEHPL08 |
| 10 | 20 | 69 | 12,0 | 13,8 | KEHPL10 |
| 12 | 25 | 81 | 15,0 | 20,0 | KEHPL12 |

NOSTOSILMUKKAMUTTERIT DIN 582 PYSTYSUORAAN NOSTOON

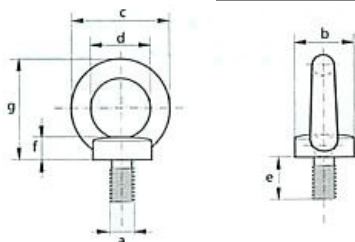
- kiillotettu pinta
- CE-merkittyjä
- ei saa lämpökäsitellä
- materiaali AISI 316



| Koko a | Työkuorma t | b mm | c mm | d mm | e mm | f mm | paino kg/ 100 kpl | tuotekoodi |
|-----------|----------------|---------|---------|---------|---------|---------|-------------------------|------------|
| M6 | 0,07 | 20,0 | 36,0 | 20,0 | 8,5 | 36,0 | 4,2 | NSMH06 |
| M8 | 0,14 | 20,0 | 36,0 | 20,0 | 8,5 | 36,0 | 5,2 | NSMH08 |
| M10 | 0,23 | 25,0 | 45,0 | 25,0 | 10,0 | 45,0 | 9,4 | NSMH10 |
| M12 | 0,34 | 30,0 | 54,0 | 30,0 | 11,0 | 53,0 | 16,0 | NSMH12 |
| M16 | 0,70 | 35,0 | 63,0 | 35,0 | 13,0 | 62,0 | 24,0 | NSMH16 |

NOSTOSILMUKKARUUVI DIN 582 PYSTYSUORAAN NOSTOON

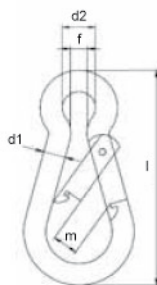
- kiillotettu pinta
- CE-merkittyjä
- ei saa lämpökäsitellä
- materiaali AISI 316



| Koko a | Työkuorma t | b mm | c mm | d mm | e mm | f mm | g mm | paino kg/ 100 kpl | tuotekoodi |
|-----------|----------------|---------|---------|---------|---------|---------|---------|-------------------------|------------|
| M6 | 0,07 | 20,0 | 36,0 | 20,0 | 13,0 | 6,0 | 36,0 | 3,0 | NSRH06 |
| M8 | 0,14 | 20,0 | 36,0 | 20,0 | 13,0 | 6,0 | 36,0 | 6,0 | NSRH08 |
| M10 | 0,23 | 25,0 | 45,0 | 25,0 | 17,0 | 8,0 | 45,0 | 10,3 | NSRH10 |
| M12 | 0,34 | 30,0 | 54,0 | 30,0 | 20,5 | 10,0 | 53,0 | 17,7 | NSRH12 |
| M16 | 0,70 | 35,0 | 63,0 | 35,0 | 27,0 | 12,0 | 62,0 | 28,0 | NSRH16 |

KARBIINIHAKA

- erilaisiin kiinnityksiin ja ripustuksiin
- ei saa käyttää nostovälineissä
- materiaali AISI 316

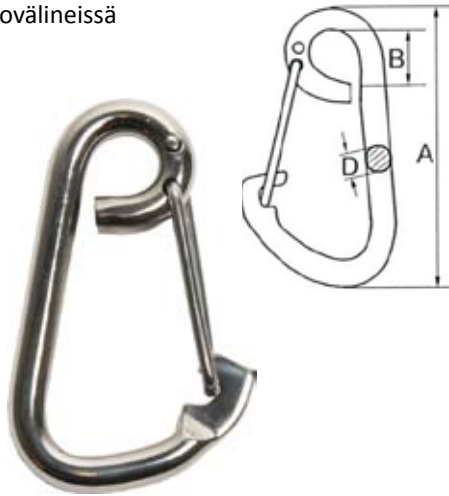


| Koko d1 x l mm | d2 mm | f mm | m mm | Paino kg / 100kpl | Tuotekoodi |
|----------------------|----------|---------|---------|----------------------|------------|
| 5 x 50 | 8 | 4 | 8 | 1,6 | KHH50 |
| 6 x 60 | 9 | 5 | 8 | 2,7 | KHH60 |
| 8 x 80 | 12 | 8 | 9 | 6,5 | KHH80 |
| 10 x 100 | 15 | 10 | 11 | 12,7 | KHH100 |
| 11 x 120 | 18 | 11 | 16 | 18,0 | KHH120 |

JOUSIHAKA

- materiaali AISI 316
- ei saa käyttää nostovälineissä

UUTUUS



| Koko | A | B | Tuotekoodi |
|------|-----|----|------------|
| D mm | mm | mm | |
| 5 | 50 | 6 | JOHA50H |
| 6 | 60 | 9 | JOHA60H |
| 8 | 80 | 12 | JOHA80H |
| 10 | 100 | 15 | JOHA100H |
| 12 | 120 | 18 | JOHA120H |

SAKKELIT

- kaksi mallia, D – malli ja pussimalli
- ei saa käyttää nostovälineissä
- * Tähdellä merkityillä tuotteilla n. 3 vko:n toimitusaika

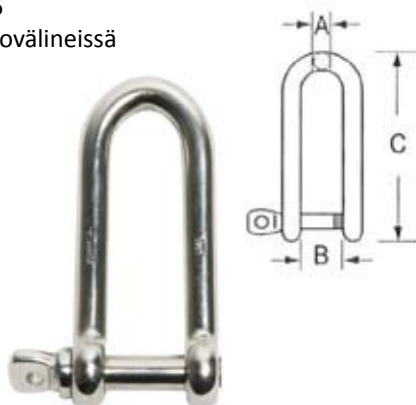


| Tapin koko | Murtolujuus | b1 | h1 | Paino | Tuotekoodi | Tuotekoodi |
|------------|-------------|----|-----|----------------|------------|------------|
| d4 mm | n. t | mm | mm | n. kg / 100kpl | D - malli | Pussimalli |
| 5 | 0,4 | 10 | 20 | 1,9 | SAKH05 | SAKH05P |
| 6 | 0,5 | 12 | 24 | 2,9 | SAKH06 | SAKH06P |
| 8 | 1,0 | 16 | 32 | 6,8 | SAKH08 | SAKH08P |
| 10 | 1,5 | 20 | 40 | 12,0 | SAKH10 | SAKH10P |
| 12 | 2,5 | 24 | 48 | 23,0 | SAKH12 | SAKH12P |
| 16 | 4,0 | 32 | 64 | 50,0 | SAKH16 | SAKH16P |
| 20 | 5,5 | 40 | 76 | 90,0 | SAKH20 | *SAKH20P |
| 22 | 7,5 | 44 | 88 | 140,0 | *SAKH22 | - |
| 25 | 10,0 | 50 | 100 | 210,0 | *SAKH25 | - |
| 28 | 15,0 | 56 | 112 | 330,0 | *SAKH28 | - |
| 32 | 17,5 | 64 | 128 | 570,0 | *SAKH32 | - |

SAKKELIT, PITKÄ MALLI

- materiaali AISI 316
- ei saa käyttää nostovälineissä

UUTUUS

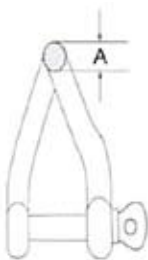


| Koko | B | C | Tuotekoodi |
|------|----|-----|-------------|
| A mm | mm | mm | |
| 6 | 12 | 45 | SAKH06PITKÄ |
| 8 | 16 | 62 | SAKH08PITKÄ |
| 10 | 20 | 75 | SAKH10PITKÄ |
| 12 | 24 | 90 | SAKH12PITKÄ |
| 16 | 32 | 120 | SAKH16PITKÄ |

SAKKELIT, KIERRETTY MALLI

- materiaali AISI 316
- ei saa käyttää nostovälineissä

UUTUUS



| Koko A mm | Tuotekoodi |
|--------------|------------|
| 6 | SAKH06K |
| 8 | SAKH08K |
| 10 | SAKH10K |
| 12 | SAKH12K |

VAIJERIT

- Myös muita rakenteita ja kokoja varastossa sekä toimitusajalla saatavana
- * Tähdellä merkityillä tuotteilla noin 2-3 viikon toimitusaika
- materiaali AISI 316

| Köysikoko mm | Minimi veto- murtolujuus kg | Rakenne | Lanka- luku | Paino kg / 100m | Tuotekoodi 100 m | Tuotekoodi 50 m |
|-----------------|-----------------------------------|----------|----------------|-----------------------|---------------------|--------------------|
| 1 | 95 | 1x19 | 19 | 0,7 | TEK01HK | TEK01HK50 |
| 2 | 260 | 6x7+IWS | 49 | 1,4 | TEK02HK | TEK02HK50 |
| 3 | 580 | 6x7+IWS | 49 | 3,4 | TEK03HK | TEK03HK50 |
| 4 | 1040 | 6x19+IWS | 133 | 5,6 | TEK04HK | TEK04HK50 |
| 5 | 1320 | 6x19+IWS | 133 | 8,5 | TEK05HK | TEK05HK50 |
| 6 | 1910 | 6x19+IWS | 133 | 12,2 | TEK06HK | TEK06HK50 |
| 8 | 3390 | 6x19+IWS | 133 | 23,3 | TEK08HK | |
| 10 | 5310 | 6x19+IWS | 133 | 32,2 | TEK10133HK | |
| 12 | 7590 | 6x19+IWS | 133 | 46,4 | *TEK12HK | |
| 14 | 10300 | 6x19+IWS | 133 | 68,0 | *TEK14HK | |
| 16 | 13600 | 6x19+IWS | 133 | 86,0 | *TEK16HK | |
| 20 | 20700 | 6x36+FC | 216 | 148,0 | *TEK20HK | |

KAARILUKOT

- yleislukko
- suositus vähintään 3 -lukkoa peräkkäin liitosta kohti
- Toimitusajalla myös muita kokoja
- materiaali AISI 316



| Köysikoko mm | Paino kg / 100kpl | Tuotekoodi |
|-----------------|----------------------|------------|
| 2 | 1,0 | VLH02 |
| 3 | 1,4 | VLH03 |
| 4/5 | 1,5 | VLH05 |
| 6 | 2,1 | VLH06 |
| 7 – 8 | 4,1 | VLH08 |
| 9 – 10 | 6,8 | VLH10 |
| 11 – 13 | 13,0 | VLH13 |
| 14 – 16 | 21,0 | VLH16 |
| 17 – 20 | 28,0 | VLH19 |
| 18 – 22 | 40,0 | VLH22 |

VAIJERILUKOT DUPLEX

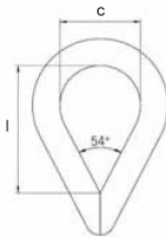
- pienikokoinen ja siro yleislukko
- materiaali AISI 316



| Köysikoko mm | Paino kg / 100kpl | Tuotekoodi |
|--------------|-------------------|------------|
| 2 | 1,0 | VLHD02 |
| 3 | 1,5 | VLHD03 |
| 4 | 2,5 | VLHD04 |
| 5 | 3,6 | VLHD05 |
| 6 | 5,2 | VLHD06 |
| 8 | 11,0 | VLHD08 |

KOUSSIT

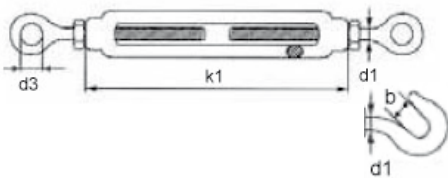
- Koussit teräsköysille
- materiaali AISI 316



| Köysi-koko mm | c mm | l mm | Paino kg / 100kpl | Tuotekoodi |
|---------------|------|------|-------------------|------------|
| 3 | 10 | 16 | 0,3 | KOH03 |
| 4 | 11 | 17 | 0,5 | KOH04 |
| 5 | 13 | 20 | 0,7 | KOH05 |
| 6 | 16 | 25 | 1,2 | KOH06 |
| 7 – 8 | 20 | 32 | 2,7 | KOH08 |
| 9 – 10 | 26 | 40 | 2,9 | KOH10 |
| 11 – 12 | 28 | 45 | 5,2 | KOH12 |
| 13 – 14 | 34 | 56 | 5,5 | KOH14 |
| 15 – 16 | 37 | 62 | 11,0 | KOH16 |

VANTTIRUUVIT AVORUNGOLLA, SILMUKKA / KOUKKU JA SILMUKKA / SILMUKKA PÄÄTEIN

- varustettu lukitusmutterein
- ei saa käyttää nostovälineissä
- materiaali AISI 316



| Koko d1 | Tyyppi | k1 mm | b mm | d3 mm | Paino kg / 100kpl | Tuotekoodi |
|---------|--------------|-------|------|-------|-------------------|------------|
| M6 | Silm./Koukk. | 100 | 10 | 10 | 8,2 | VRHASK06L |
| M8 | Silm./Silm. | 125 | - | 14 | 17,6 | VRHASS08L |

VANTTIRUUVIT AVORUNGOLLA, SILMUKKA / KOUKKU PÄÄTEIN

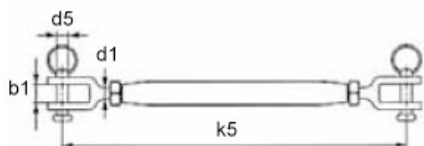
- ei saa käyttää nostovälineissä
- materiaali AISI 316



| Koko d1 | k1 mm | b mm | d3 mm | Paino kg / 100kpl | Tuotekoodi |
|---------|-------|------|-------|-------------------|------------|
| M6 | 100 | 10 | 10 | 10,0 | VRHASK06 |
| M8 | 125 | 11 | 14 | 16,5 | VRHASK08 |
| M10 | 155 | 12 | 16 | 27,6 | VRHASK10 |

VANTTIRUUVIT UMPIRUNGOLLA, HAARUKKA / HAARUKKA PÄÄTEIN

- varustettu lukitusmutterein
- ei saa käyttää nostovälineissä
- materiaali AISI 316



| Koko | Murto- kuorma noin t | k5 mm | b1 mm | d5 mm | Paino kg / 100kpl | Tuotekoodi |
|------|-------------------------------|-----------|----------|----------|-------------------------|------------|
| M5 | 1,0 | 130 – 190 | 7,0 | 5,0 | 5,1 | VRHA05 |
| M6 | 1,5 | 140 – 210 | 7,0 | 6,5 | 9,0 | VRHA06 |
| M8 | 2,3 | 165 – 240 | 8,0 | 8,0 | 14,0 | VRHA08 |
| M10 | 3,4 | 190 – 270 | 10,0 | 9,5 | 24,0 | VRHA10 |
| M12 | 6,8 | 260 – 385 | 14,0 | 12,7 | 64,0 | VRHA12 |
| M16 | 9,5 | 310 – 450 | 16,0 | 12,7 | 100,0 | VRHA16 |
| M20 | 13,0 | 360 – 450 | 20,0 | 15,5 | 198,0 | VRHA20 |